



Messen, steuern, regeln und mehr...

Die GME mbH ist ein mittelständiges Unternehmen der Branche MSR und Elektrotechnik.

Ansässig im Südwesten Deutschlands sind wir regional und weltweit tätig.

Zu unseren Kunden zählen namhafte Firmen der Energie- und Automobilbranche.

Die Gesellschaft für MSR- und Elektrotechnik mbH ist ein mittelständiges Unternehmen der Branche Mess-, Steuerungs-, Regelungs- und Elektrotechnik.

Wir sind im Südwesten Deutschlands an vier Standorten vom südpfälzischen Offenbach an der Queich über Karlsruhe bis nach Friedrichshafen vertreten.

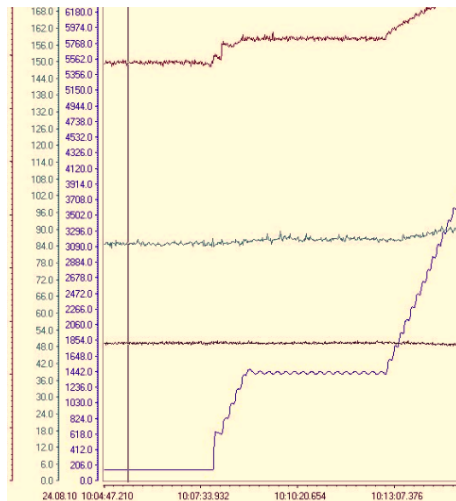
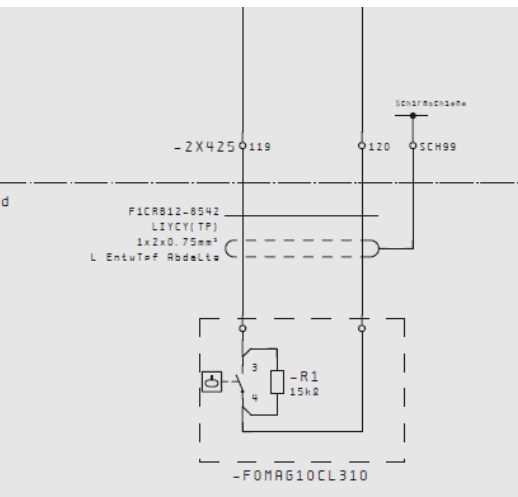
Viele unserer regionalen Kunden betreuen wir schon seit Jahren und überzeugen Sie täglich aufs Neue mit unserem Service und Störungsdienst von unserem breiten Kompetenzspektrum.

Im Rahmen unserer Projektierungs- und Inbetriebnahmetätigkeiten im Bereich der Anlagenautomatisierung sind wir weltweit tätig.

Unsere Kunden finden sich von Indien bis Argentinien, von Ägypten bis Dänemark.

Das Tätigkeitsfeld des Unternehmens umfasst im Wesentlichen folgende Aufgabenbereiche:

- Projektierung und Anlageberatung in den Bereichen
 - Automatisierung durch SPS-Steuerungen und PLS
 - Messtechnik
 - Steuerungstechnik
 - Regelungstechnik
- Schaltschrankbau
- Montage und Inbetriebnahme
- Elektroinstallationsarbeiten jeder Art
- Erstellung von Ausschreibungsunterlagen
- Erstellung von Betriebs- und Prüfhandbüchern
- Wartung, Inspektionsarbeiten und Service
- Störungsdienst „Rund um die Uhr“
- Arbeitnehmerüberlassung



Zertifikate

Unsere Kompetenz als Siemens Solution Partner Automation haben wir auf den folgenden Gebieten nachgewiesen:

- Factory Automation mit den Modulen
 - SIMATIC S7
 - SIMATIC HMI
 - SIMATIC NET
- SIMATIC PCS7

Vielseitig, flexibel, ...

Durch unser breites Tätigkeitsfeld und den flexiblen Einsatz unserer Mitarbeiter stellen wir ein Höchstmaß an Vielseitigkeit sicher. Unsere Lösungen orientieren sich stets an den Bedürfnissen unserer Kunden.

Als mittelständisches Unternehmen haben wir die Möglichkeit, gezielt auf die Anforderungen unserer Kunden einzugehen. So erhält jeder Kunde genau die Lösung, die er braucht.

... und kompetent.

Wir legen großen Wert auf die fachspezifische Qualifikation und verfahrenstechnische Kompetenz unserer Mitarbeiter.

Damit stellen wir sicher, dass ein Projekt vom ersten bis zum letzten Schritt fachlich geprüft und überwacht wird.

Unser nach DIN EN ISO 9001 zertifiziertes Qualitätsmanagement-System gewährleistet, dass wir unseren hohen Ansprüchen stets gerecht werden.

Unsere Kunden

In unserem näheren Umfeld betreuen wir Kunden verschiedener Branchen bei ihrem täglichen Geschäft. Dazu zählen Kellerei-

betriebe genauso wie Autozulieferer und anderes produzierendes Gewerbe.

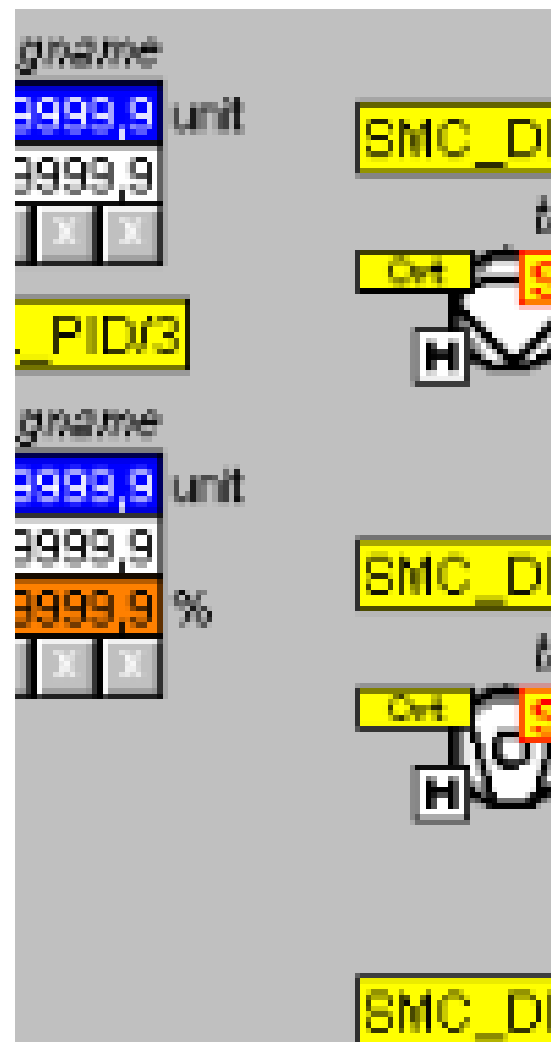
Für unsere Kunden der Energiebranche realisieren wir Maschinensteuerungen von Dampfturbinen bis hin zu kompletten Kraftwerksleittechniksystemen.

Durch unsere hohe Fachkompetenz können wir auch spezielle Lösungen bis hin zu individuellen Bausteinbibliotheken realisieren.

Dabei erhält der Kunde von der Planung über den Schaltschrankbau, der Projektierung der Automatisierungslösung bis hin zur Inbetriebnahme alles aus einer Hand.

Referenzen

- PCS7 Kraftwerksleittechnik für ein Industriekraftwerk in einer Papierfabrik inklusive kundenspezifischer PCS7-Bibliothek
- Drehzahlregler für Dampfturbinen in S7
- Entwicklung von WinCC-Typicals zur Vereinfachung und Beschleunigung der Projektierung
- Projektierung und Realisierung der Vernetzung in einem Kraftwerk mit einer heterogenen Struktur von Automatisierungssystemen



Information zum Solution Partner Programm von Siemens

Im Rahmen des Programms ziehen Siemens und die Solution Partner an einem Strang. Das Zusammenspiel von Produkt- und System-Know-how mit dem Applikations- und Branchen-Know-how bildet die Basis für die schnelle, reibungslose und höchst effiziente Umsetzung Ihrer Anforderungen – maßgeschneiderte Lösungen für Ihren Wettbewerbsvorsprung.

www.siemens.de/automation/solutionpartner

Adresse Solution Partner

GME mbH
Niederlassung Offenbach
Interpark 33
76877 Offenbach / Queich
Deutschland
Telefon: +49 6348 95969-7
Fax: +49 6348 4106
www.gmembh.de

GME mbH
Niederlassung Neureut
Am Sandfeld 6
76149 Karlsruhe / Neureut
Deutschland
Telefon: +49 721 97879-0
Fax: +49 721 97879-40